

# Valitse ratkaisu!



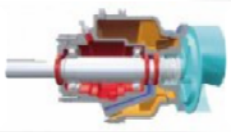
## **Huoltoluukku**

Suurikokoisen "Easy-Grip"-kahvalla varustetun huoltoluukun ansiosta on helppo päästä käsiksi pumpun sisäosiin. Etumuttereiden ansiosta huoltoluukku on helppo aukaista. Huoltoluukut ovat keskenään vaihdettavissa Ultra V ja UltraMate-yksikköjen välillä.



## **Vaihdettava kulutuslevy**

Itsepuhdistuva kulutuslevy pystyy käsittelemään kiintoaineet ja pitää huolen ettei niitä pääse kertymään juoksupyörän siipiin.



## **Juoksupyöräyksikkö**

Gorman-Rupp Ultra V sarjan -pumpuissa on irrotettava juoksupyöräyksikkö. Seisonta-aika lyhenee, koska pumpun pesään on helppo päästä käsiksi, putkistoa ei tarvitse irrottaa huoltotöiden takia. Juoksupyöräyksiköt ovat keskenään vaihdettavissa Ultra V- ja Ultra Mate- yksiköiden kesken, joten varaosien määrä on pieni.



## **Käyntivällyksen ulkopuolinen säätö, ilman säätölevyjä**

Säätölevytön vällyksen säätö tapahtuu huoltoluukun kannesta, jolla pystytään helposti ja nopeasti säätämään juoksupyörän ja kulutuslevyn välinen välys. Välys pystytään säätämään irrottamatta yhtään osaa pumpusta tai putkistosta. Oikealla vällyksellä varmistetaan että pumppu toimii koko ajan tehokkaasti - maksimi hyötysuhteella. Oikea välys lisää lisäksi juoksupyörän ja kulutuslevyn käyttöikää.



## **Kiintoainekäsittelykyinen juoksupyörä**

Raskaaseen käyttöön valmistettu, 2-siipinen puoliavoin juoksupyörä varmistaa pitkän ja tukkeutumattoman pumpun toiminnan. Juoksupyörän taakse sijoitetut apusiivekkeet vähentävät kiintoaineiden kerääntymistä juoksupyörän taakse ja vähentävät akselitiivisteelle ja laakereille kohdistuvaa painetta. Nämä lisäävät laakerien ja akselitiivisteiden käyttöikää.

# Valitse ratkaisu!



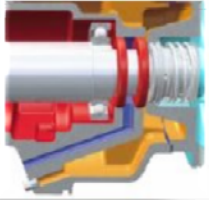
## **Takaiskuventtiili pumpun pesän imupuolella**

Imupuolelle sijoitettu kuminen takaiskuventtiili takaa, että pumppuun jää nestettä kun se pysäytetään. Näin pumppu pystyy imemään vettä, vaikka imuputki olisi täysin tyhjä. Lämpäventtiilin pystyy vaihtamaan ulkokautta putkistoa avaamatta, jolloin huolto on nopeaa ja helppoa. Lämpäventtiilissä on keskellä kevennys, joka takaa pumpun turvallisen käytön- ylipaine ei pääse vahingoittamaan pumppua eikä ihmisiä.



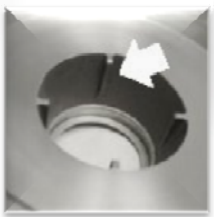
## **Patentoitu patruunatiiviste**

Gorman-Rupp'n tuplakevennetty, itse kohdistuva ja öljyvaideltu mekaaninen patruunatiiviste on valmistettu hiovia ainesosia sisältävien nesteiden ja lietteiden pumppaukseen. Piikarbidista valmistettu tiiviste varmistaa pitkät ja häiriöttömät kuivakäyntiominaisuudet.



## **Patentoitu laakerisuoja**

Juoksupyöräyksikössä on moninkertainen suoja laakereille, kaksi huulitiivistettä laakereiden suojana sekä öljysilmät joiden avulla voidaan tarkkailla pumpun toimintaa. Kahden huulitiivisteiden väliin tehty kanava ilmoittaa tarvittaessa lisäksi huollontarpeesta.



## **Pyörimistä estävät ruodot**

Ultra V-sarjan pumpeissa on vakiona akselitiiviste pesässä ruodot, jotka vähentävät sisäistä kulumista ja pidentävät akselitiivisteiden ja tiivistelevyn käyttöikää.